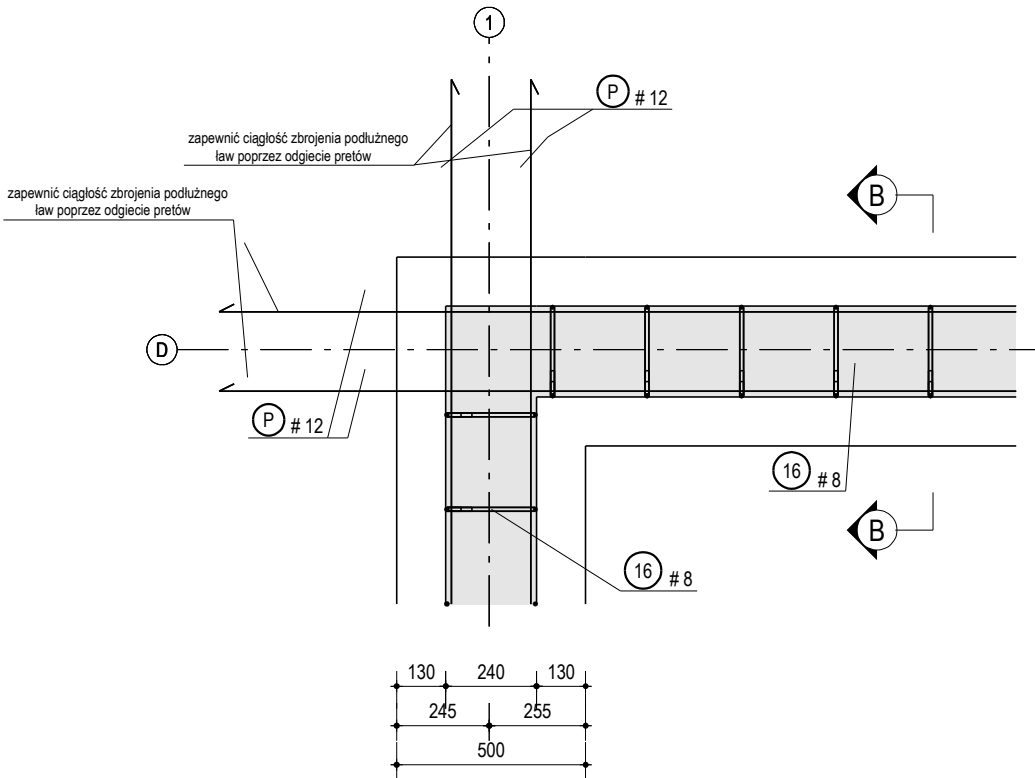


SC-F/2, 1 szt.

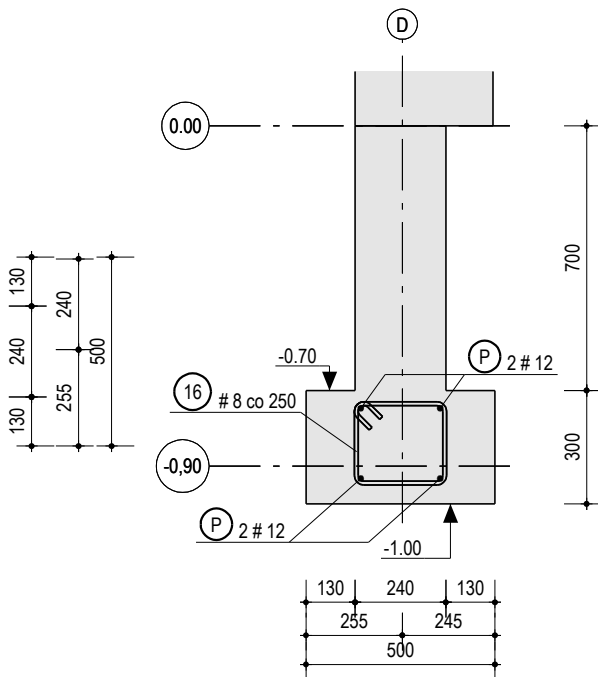
PRZEKRÓJ POZIOMY PRZEZ NAROŻA ŚCIAN

1:20



PRZEKRÓJ B-B

1:20



OBJAŚNIENIE ZESTAWIENIA STALI																				
POZYCJA		"A"	SZT		"B"	MATERIAŁ		"C"	MASA STALI (kg)		"D" / "E"									
ZESTAWIENIE ZBROJENIA DLA										"NAZWA ELEMENTU"										
										GŁĘCJA PRĘTÓW										
SERIA	NR	NAZWA	SZT.	KLASA	D	L	KOD	A	B	C	D	E	F	G	S	T	U	V	R	
Seria elementu	Numer pozycji pręta zbrojeniowego	Nazwa pręta (dobrojenie otworów - wieniec)	Ilość sztuk wdanym elemencie	Klasa stali	Średnica pręta	Długość pręta mierzona w jego osi	Kod pręta określający jego kształt (zai. A)	Długości poszczególnych boków pręta							Kąty gięcia danych boków pręta					Promień gięcia
								Dotyczy ZAŁĄCZNIKA A- schemat kształtów prętów												

UWAGI:
1) ZESTAWIENIA STALI ROZPATRYWAĆ ŁĄCZNIE Z ZAŁĄCZNIKIEM A - SCHEMAT Kształtów PRĘTÓW
2) NA RYSUNKACH ZBROJENIOWYCH ZOSTAŁY PRZEDSTAWIONE KształTY PRĘTÓW ZA WYJĄTKIEM PRĘTÓW PROSTYCH (W ZESTAWIENIU KOD KształTU "1")

"A" - Nazwa elementu
"B" - Ilość sztuk danego elementu
"C" - Rodzaj materiału, z którego jest wykonany dany element
"D" - Masa stali dla jednej sztuki danego elementu
"E" - Masa stali dla wszystkich sztuk danego elementu

ZESTAWIENIE STALI ZBROJENIOWEJ																					
POZYCJA SC-F/2			SZT. 1		MATERIAŁ C30/37			MASA STALI (kg)			266.15 / 266.15										
ZESTAWIENIE ZBROJENIA DLA										ŁAWA											
										GIECIA PRĘTÓW											
SERIA	NR	NAZWA	SZT.	KLASA	D	L	KOD	A	B	C	D	E	F	G	S	T	U	V	R		
SC-F	16		173	B500SP	8	1006	48	70	244	220	244	220	70						15		
ZESTAWIENIE DŁUŻYCY - DŁUGOŚĆ I MASA CAŁKOWITA PRĘTÓW Z UNWZGLĘDNIENIEM ZAKŁADÓW																					
SERIA		NAZWA	SZT.	KLASA	D	L															
SC-F		P		B500SP	12	220780															
ŁĄCZNIE DLA B500SP																					
DŁUGOŚĆ ŁĄCZNIE [m]								D6	D8	D10	D12	D14	D16	D18	D20	D25	D28	D32	D40		
								0.0	174.0	0.0	220.8	0.0	0.0	0.0	0.0	0.0	0.0	0.0	0.0		
MASA ŁĄCZNIE [kg]								266.1	0.0	69.6	0.0	196.5	0.0	0.0	0.0	0.0	0.0	0.0	0.0		
ZESTAWIENIE ZBIORCZE																					
STAL B500SP								D6	D8	D10	D12	D14	D16	D18	D20	D25	D28	D32	D40		
								0.0	174.0	0.0	220.8	0.0	0.0	0.0	0.0	0.0	0.0	0.0	0.0		
DŁUGOŚĆ ŁĄCZNIE [m]								0.0	174.0	0.0	220.8	0.0	0.0	0.0	0.0	0.0	0.0	0.0			
MASA ŁĄCZNIE [kg]								266.1	0.0	69.6	0.0	196.5	0.0	0.0	0.0	0.0	0.0	0.0	0.0		
								CAŁKOWITA MASA [kg]												266.1	

Zabrania się powielania rysunku oraz usuwania tabeli znamionowej rysunku (prawo autorskie) bez zgody Transprojektu Gdańskiego.

INWESTOR:



Skarb Państwa - Generalny Dyrektor Dróg Krajowych i Autostrad
reprezentowany przez Generalną Dyrekcję Dróg Krajowych i Autostrad
Oddział w Gdańsku ul. Subisława 5; 80-354 Gdańsk

WYKONAWCA:



POLAQUA sp. z o.o.
ul. Dworska 1, Wólka Kozodawska
05-500 Piaseczno



TRANSPROJEKT GDAŃSKI sp. z o.o.
ul. Zabytkowa 2, 80-253 Gdańsk

BIURO PROJEKTOWE:

Zamierzenie budowlane:

Nazwa i adres obiektu budowlanego:

"Budowa drogi ekspresowej S6 Słupsk - Gdańsk na odcinku Bożepole Wielkie - początek Obwodnicy Trójmiasta.
Zadanie 3: węzeł Szemud (bez węzła) - węzeł Gdynia Wielki Kack (z węzłem)"

ODCINEK 1

woj. Pomorskie, pow. Wejherowski, gm. Szemud

Nr umowy:

002/498/0001

Stadium:

Projekt Wykonawczy

Nr projektu:

01/273/2018

Projekt Architektoniczno - Budowlany

Branża:

KONSTRUKCYJNA

Obiekt:

MOP III- BUDYNEK TOALET

Nr tomu:

8/2

Tytuł rysunku:

ZBROJENIE ŁAW FUNDAMENTOWYCH CZ. 2/3

Stanowisko:

Imię i nazwisko:

Nr uprawnień:

Specjalność:

Podpis:

Projektant:

mgr inż. Dawid Szpilewski

POM/0121/POOK/08

Konstrukcyjno-budowlana

Sprawdzający:

inż. Daniel Śladewski

POM/0091/POOK/06

Konstrukcyjno-budowlana

Rewizja:

01R

Data:

maj 2020

Skala:

1:20

Nr rysunku:

B22

Nr strony:

000

